



# OSIEDLE PILTZA

## BIURO SPRZEDAŻY

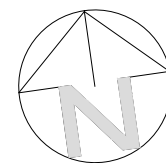
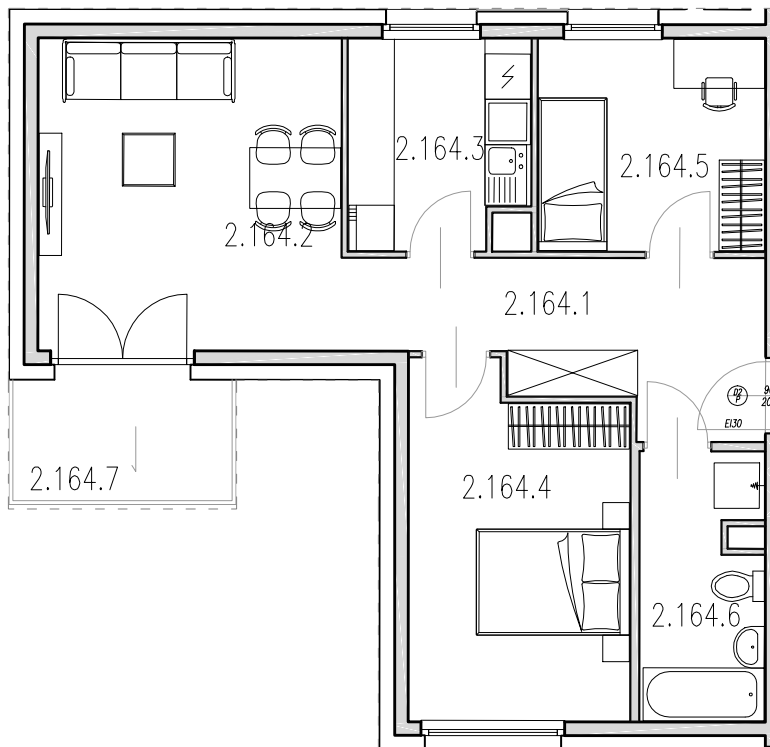
ul. Piltza 42 lok. 62, 30-392 Kraków, tel: 786 088 013

e-mail: [biuro@osiedlepiltza.pl](mailto:biuro@osiedlepiltza.pl)

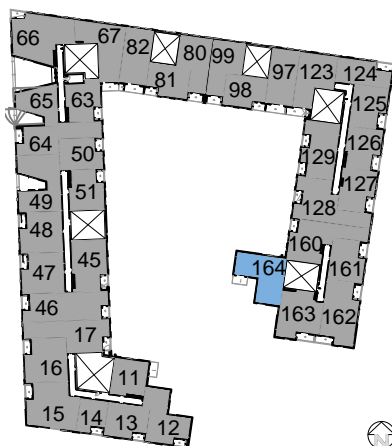
[www.osiedlepiltza.pl](http://www.osiedlepiltza.pl)



**KG**  
GROUP



0 1m 2m 3m



<b>MIESZKANIE NR 164</b>		<b>59.27 m<sup>2</sup></b>
2.164.1	przedpokój	9.79 m <sup>2</sup>
2.164.2	pokój dzienny	16.38 m <sup>2</sup>
2.164.3	kuchnia	6.35 m <sup>2</sup>
2.164.4	pokój	12.89 m <sup>2</sup>
2.164.5	pokój	8.34 m <sup>2</sup>
2.164.6	łazienka	5.52 m <sup>2</sup>
UKŁAD MIESZKANIA:		POŁUDNIOWO-ZACHODNIE
2.164.7	balkon	4.78 m <sup>2</sup>

- POWIERZCHNIA UŻYTKOWA OBLICZANA WEDŁUG NORMY PN-ISO 9836:1997  
- RZUT MIESZKANIA ZOSTAŁ SPORZĄDZONY NA PODSTAWIE PROJEKTU BUDOWLANEGO. ZASTRZEGA SIĘ MOŻLIWOŚĆ ZMIAN W UKŁADZIE MIESZKANIA I PODANYCH POWIERZCHNIACH, ZGODNIE Z ZAPISAMI UMOWY DEWELOPERSKIEJ  
- W ZWIĄZKU W OPRACOWYWIANIEM PROJEKTU WYKONAWCZEGO ZE WZGLĘDÓW KONSTRUKCYJNYCH, INSTALACYJNYCH I ARCHITEKTONICZNYCH MOGĄ WYSTĄPIĆ ZMIANY W ZAKRESIE PIONÓW I KOMINÓW ORAZ KOREKTY OTWORÓW OKIENNYCH

**B2STUDIO**

II PIĘTRO

NUMER MIESZKANIA  
164

POWIERZCHNIA MIESZKANIA  
59.27 m<sup>2</sup>

II  
PIĘTRO