



# OSIEDLE PILTZA

## BIURO SPRZEDAŻY

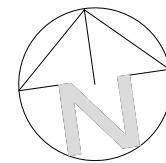
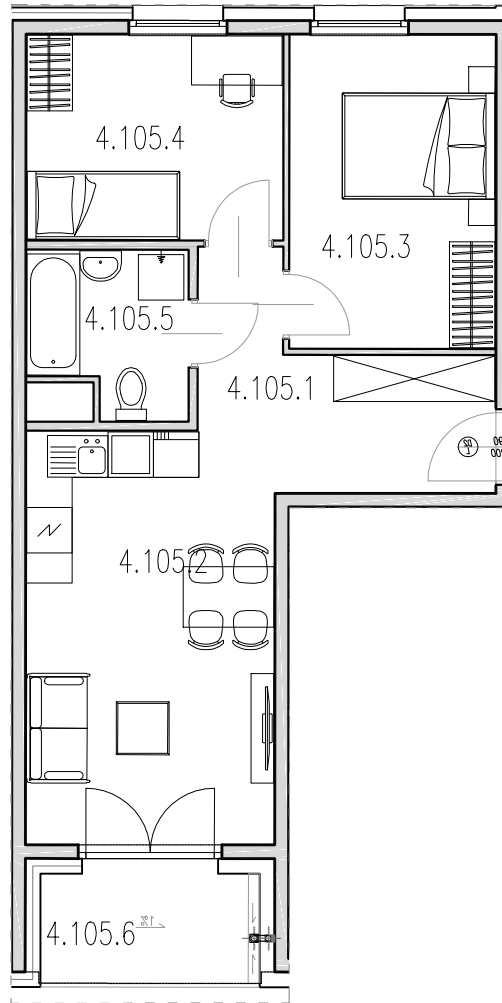
ul. Piltza 42 lok. 62, 30-392 Kraków, tel: 786 088 013

e-mail: [biuro@osiedlepiltza.pl](mailto:biuro@osiedlepiltza.pl)

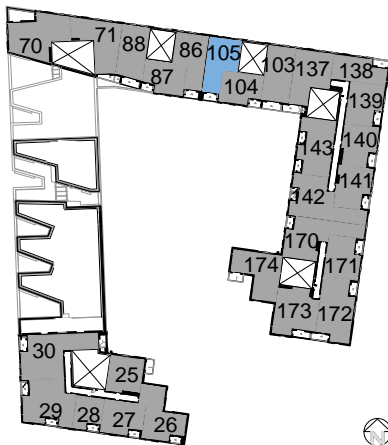
[www.osiedlepiltza.pl](http://www.osiedlepiltza.pl)



**KG**  
GROUP



0 1m 2m 3m



MIESZKANIE NR 105		50.10m <sup>2</sup>
4.105.1	przedpokój	8.63 m <sup>2</sup>
4.105.2	pokój dzienny z aneksem	17.01 m <sup>2</sup>
4.105.3	pokój	11.17 m <sup>2</sup>
4.105.4	pokój	9.11 m <sup>2</sup>
4.105.5	łazienka	4.18 m <sup>2</sup>
UKŁAD MIESZKANIA:		POŁUDNIOWO-PÓLNOCNE
4.105.6	loggia	4.20 m <sup>2</sup>

- POWIERZCHNIA UŻYTKOWA OBLICZANA WEDŁUG NORMY PN-ISO 9836:1997  
- RZUT MIESZKANIA ZOSTAŁ SPORZĄDZONY NA PODSTAWIE PROJEKTU BUDOWLANEGO. ZASTRZEGA SIĘ MOŻLIWOŚĆ ZMIAN W UKŁADZIE MIESZKAŃ I PODANYCH POWIERZCHNIACH, ZGODNIE Z ZAPISAMI UMOWY DEWELOPERSKIEJ  
- W ZWIĄZKU W OPRACOWYWIANIEM PROJEKTU WYKONAWCZEGO ZE WZGLĘDÓW KONSTRUKCYJNYCH, INSTALACYJNYCH I ARCHITEKTONICZNYCH MOGĄ WYSTĄPIĆ ZMIANY W ZAKRESIE PIONÓW I KOMINÓW ORAZ KOREKTY OTWORÓW OKIENNYCH

**B2STUDIO**

**IV PIĘTRO**

NUMER MIESZKANIA  
105

POWIERZCHNIA MIESZKANIA  
50.10 m<sup>2</sup>

**IV**  
PIĘTRO