



# OSIEDLE PILTZA

## BIURO SPRZEDAŻY

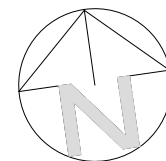
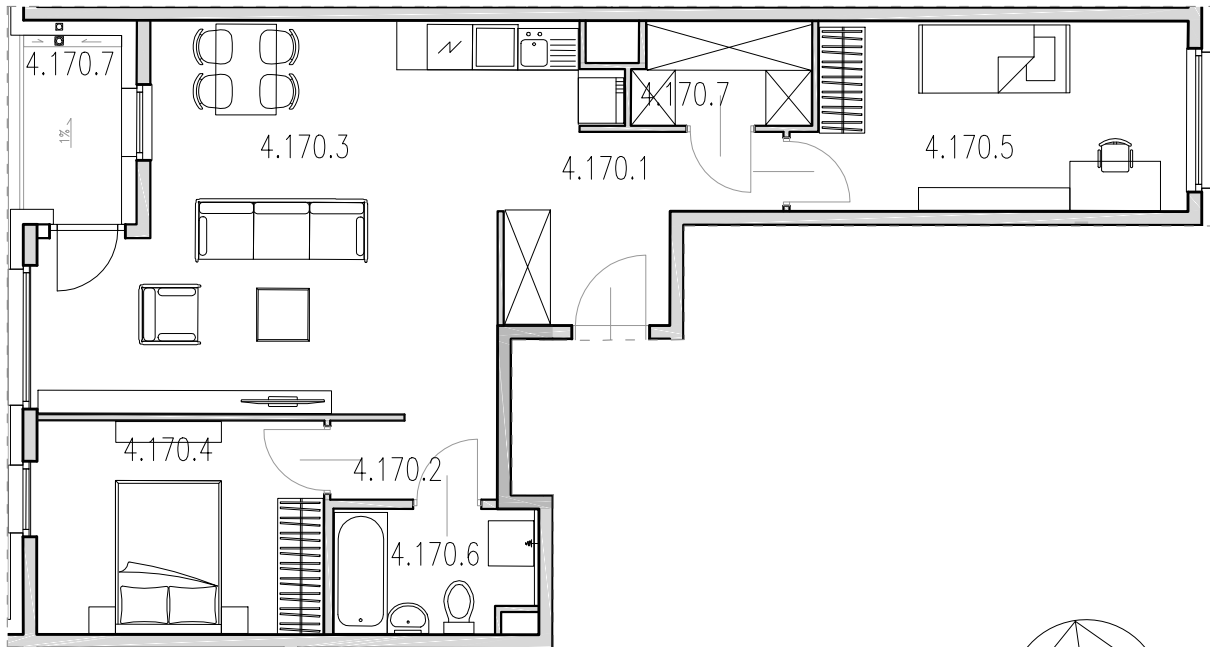
ul. Piltza 42 lok. 62, 30-392 Kraków, tel: 786 088 013

e-mail: [biuro@osiedlepiltza.pl](mailto:biuro@osiedlepiltza.pl)

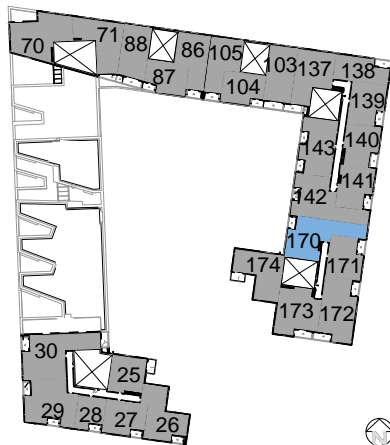
[www.osiedlepiltza.pl](http://www.osiedlepiltza.pl)



**KG**  
GROUP



0 1m 2m 3m



<b>MIESZKANIE NR 170</b>		<b>68.81 m<sup>2</sup></b>
4.170.1	przedpokój	7.14 m <sup>2</sup>
4.170.2	przedpokój	2.34 m <sup>2</sup>
4.170.3	pokój dzienny z aneksem	29.10 m <sup>2</sup>
4.170.4	pokój	10.56 m <sup>2</sup>
4.170.5	pokój	12.48 m <sup>2</sup>
4.170.6	łazienka	4.10 m <sup>2</sup>
4.170.7	garderoba	3.09 m <sup>2</sup>
UKŁAD MIESZKANIA:		WSCHODNIO-ZACHODNIE
4.170.7	loggia	2.98 m <sup>2</sup>

- POWIERZCHNIA UŻYTKOWA OBLICZANA WEDŁUG NORMY PN-ISO 9836:2015-12  
 - RZUT MIESZKANIA ZOSTAŁ SPORZĄDZONY NA PODSTAWIE PROJEKTU BUDOWLANEGO. ZASTRZEGA SIĘ MOŻLIWOŚĆ ZMIAN W UKŁADZIE MIESZKANIA I PODANYCH POWIERZCHNIACH, ZGODNIE Z ZAPISAMI UMOWY DEWELOPERSKIEJ.  
 - W ZWIĄZKU W OPRACOWYNIEM PROJEKTU WYKONAWCZEGO ZE WZGLĘDÓW KONSTRUKCYJNYCH, INSTALACYJNYCH I ARCHITEKTONICZNYCH MOGĄ WYSTĄPIĆ ZMIANY W ZAKRESIE PIONÓW I KOMINÓW ORAZ KOREKTY OTWORÓW OKIENNYCH

**B2STUDIO**

IV PIĘTRO

NUMER MIESZKANIA  
170

POWIERZCHNIA MIESZKANIA  
68.81 m<sup>2</sup>

**IV**  
PIĘTRO